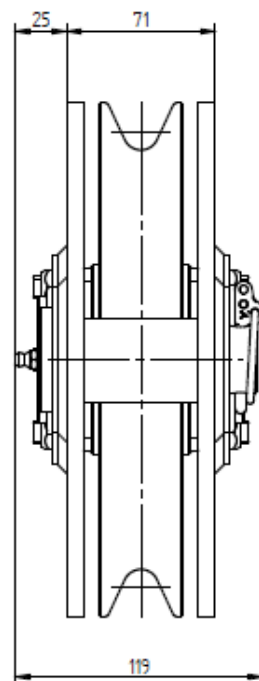
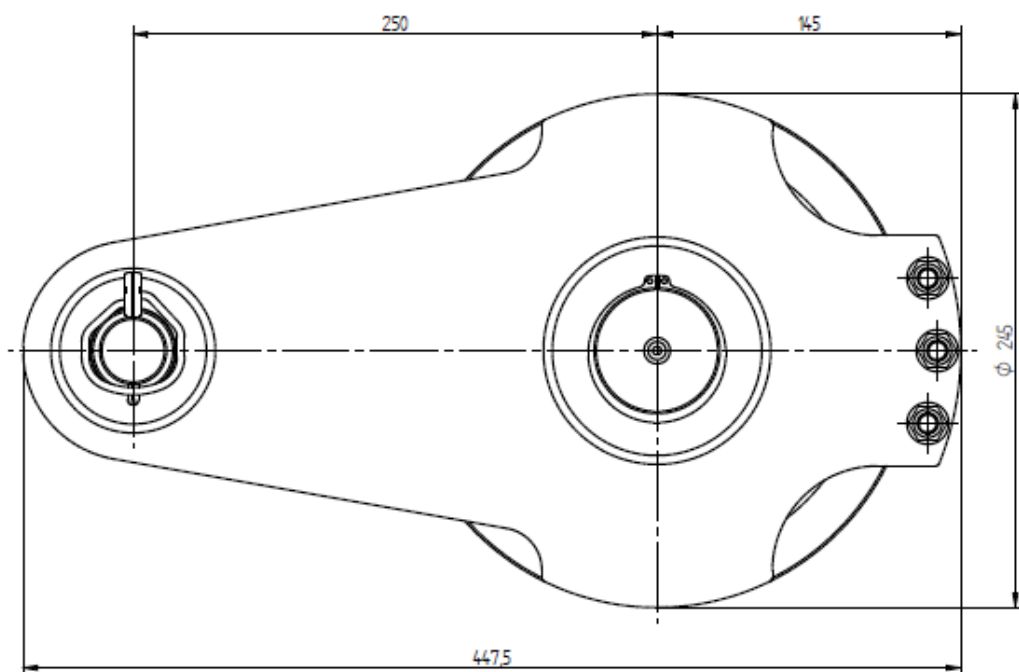


# DEFENCE

jakość na każdym etapie

## BLOK LINOWY BW200/16

DANE TECHNICZNE	WARTOŚĆ
Numer konstrukcyjny	BL0.6300
Dopuszczalne obciążenie robocze	200 kN
Średnica liny	16 mm
Średnica robocza krążka linowego	200 mm
Masa	21 kg
Temperatura otoczenia podczas pracy	- 30°C do + 55°C
Temperatura przechowywania	- 40 °C do + 70°C



# JAKOŚĆ

na każdym etapie